

TRI-FAST

Produktinformation

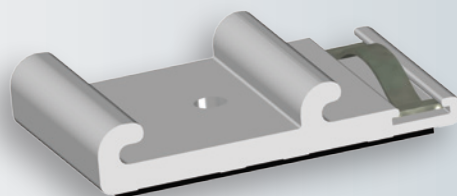
Fundiertes Know-How und jahrelange Erfahrung in der Praxis sind die Grundlagen der Weiterentwicklung des TRI-FAST SAFE-CLICK+ auf Grundlage des bisherigen SAFE-CLICK Spezial zur Montage auf Trapezblech. Die aus der Realisierung vieler Solaranlagen gewonnenen Kenntnisse führen zu einem Montagesystem, das sich für Anwendungen auf Trapezblech bestens eignet. Der TRI-FAST SAFE-CLICK+ zeichnet sich durch die bereits am SAFE-CLICK+ aufgeklebte EPDM-Dichtung und der Befestigung mittels selbstschneidender Bohrschraube (Dünublechschraube) aus. Kein Vorbohren; kein Absaugen der Metallspäne; kein Nieten.

Ergänzend hierzu wurde der TRI-FAST TS-T Halter entwickelt, welcher zum Ausgleich von Unebenheiten, zur Niveauregulierung, eingesetzt wird. Die Montage erfolgt seitlich der Hochsicke.

TRI-FAST SAFE-CLICK+ und der TS-T Halter sind im Auslegungstool TRI-DESIGN vorhanden und werden automatisch berechnet. Die Montage ist wie mit allen TRI-STAND Komponenten schnell und leicht und fügt sich perfekt in das bestehende Baukastenprinzip ein.

Details, Verfügbarkeiten und Preise erhalten Sie wie gewohnt bei Ihrem TRITEC Ansprechpartner.

TRITEC AG
 Heckenweg 29
 CH-3270 Aarberg
 T +41 (0) 32 665 35 35
 aarberg@tritec.ch



TRI-FAST SAFE-CLICK+

6 mm Bohrung, inkl. EPDM | ArtikelNr.: 255346



TRI-STAND Dünublechschraube

6.0x25 DS | ArtikelNr.: 255347



TRI-FAST TS-T Halter

inkl. EPDM | ArtikelNr.: 255680

TRI-FAST

Information produit

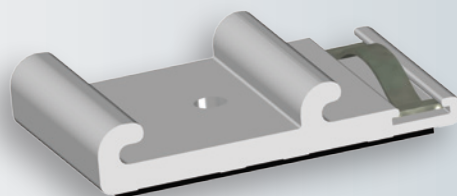
Un savoir-faire conséquent et une expérience acquise sur de nombreuses années de pratique sont à la base du développement du TRI-FAST SAFE-CLICK+, un perfectionnement du SAFE-CLICK spécial pour la pose sur bac acier. Les connaissances acquises lors de la réalisation d'un grand nombre d'installations solaires ont conduit à un système de montage idéalement adapté à la pose sur bac acier. Le TRI-FAST SAFE-CLICK+ se distingue par son joint EPDM pré-collé et sa fixation par une vis auto-forante (vis à tôles fines). Pas de pré-perçage, d'aspiration de copeaux métalliques, ni de rivetage.

Avantage complémentaire, le support TRI-FAST TS-T a été développé dans le but de compenser les différences de niveau des toitures. Le montage s'effectue sur le côté de la nervure.

Le TRI-FAST SAFE-CLICK+ et le support TS-T sont répertoriés dans l'outil de dimensionnement TRI-DESIGN et sont intégrés automatiquement à l'étude de projet. Comme pour tous les composants TRI-STAND, le montage s'effectue rapidement et facilement, de plus ils s'insèrent parfaitement dans le système modulaire existant.

Adressez-vous de la manière habituelle à votre interlocuteur pour obtenir plus de détails, les disponibilités et les prix.

TRITEC AG
Bureau Romandie
Rue des Jardins 1
C.P. 1024 CH-1110 Morges 1
T +41 (0) 21 804 85 00
morges@tritec.ch



TRI-FAST SAFE-CLICK+

perçage 6 mm, incl. EPDM | Art. N : 255346



TRI-STAND vis à tôles fines

6.0x25 DS | Art. N : 255347



TRI-FAST support TS-T

incl. EPDM | Art. N : 255680