



TRI-ROOF+

Produktinformation

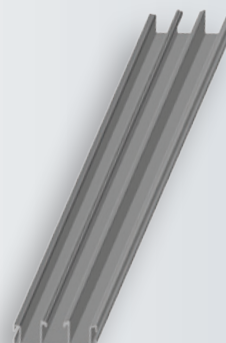
Fundiertes Know-How und jahrelange Erfahrung in der Praxis sind die Grundlagen der Weiterentwicklung des TRI-ROOF+ auf Grundlage des bisherigen TRI-ROOF für Indach-Photovoltaikanlagen. Die aus der Realisierung vieler Solaranlagen gewonnenen Kenntnisse führen zu einem Montagesystem, das das gewohnte TRI-ROOF System vereinfacht und in vielerlei Hinsicht optimiert. Schmalere IP-Wasserablaufprofile, optimierte IP-U Halter und der Steckverbinder für die Wasserführung ohne Fräsungen der IP-Profile vereinfachen die Installationszeit und Beschaffung.

TRI-ROOF+ ist im Auslegungstool TRI-DESIGN vorhanden und wird automatisch berechnet. Die Montage ist wie mit allen TRI-STAND Komponenten schnell und leicht und fügt sich perfekt in das bestehende Baukastenprinzip ein.

Um die IP-Profile gegen Abrutschen zu sichern, haben wir zudem das TRI-STAND Biegewerkzeug optimiert.

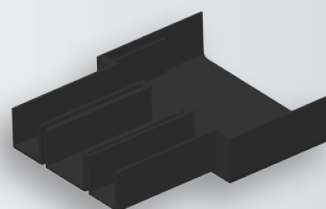
Details, Verfügbarkeiten und Preise erhalten Sie wie gewohnt bei Ihrem TRITEC Ansprechpartner.

TRITEC AG
Heckenweg 29
CH-3270 Aarberg
T +41 (0) 32 665 35 35
aarberg@tritec.ch



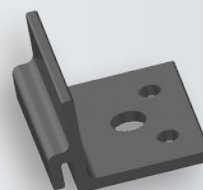
TRI-ROOF+ Indachprofil IP

6.400 m | Artikelnr.: 256431



TRI-ROOF+ Indachprofilverbinder IP-C

Artikelnr.: 256528



TRI-ROOF+ Indachprofilhalter IP-U

Artikelnr.: 256526

TRI-ROOF+

Information produit

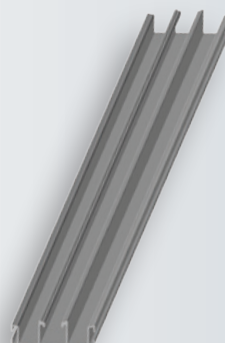
Un solide savoir-faire et une expérience acquise sur de nombreuses années de pratique sont à la base du développement du TRI-ROOF+, un perfectionnement du système de montage TRI-ROOF mis en œuvre jusqu'ici pour les installations photovoltaïques intégrées au bâti. Les connaissances acquises lors de la réalisation d'un grand nombre d'installations solaires ont conduit à un système de montage présentant une simplification par rapport au système TRI-ROOF habituel et l'optimisant sous différents aspects. Des profilés d'évacuation d'eau IP plus fins, des supports IP-U optimisés et un connecteur permettant l'écoulement de l'eau sans usinage des profilés IP optimisent le temps de pose et l'approvisionnement.

TRI-ROOF+ est répertorié dans l'outil de dimensionnement TRI-DESIGN et est intégré automatiquement à l'étude de projet. Comme pour tous les composants TRI-STAND, son montage s'effectue rapidement et facilement, de plus il s'insère parfaitement dans le système modulaire existant.

De plus, nous avons optimisé l'outil de pliage TRI-STAND permettant d'immobiliser les profilés IP contre le glissement.

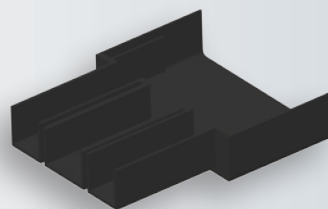
Adressez-vous de la manière habituelle à votre interlocuteur pour obtenir plus de détails, les disponibilités et les prix.

TRITEC AG
Bureau Romandie
Rue des Jardins 1
C.P. 1024 CH-1110 Morges 1
T +41 (0) 21 804 85 00
morges@tritec.ch



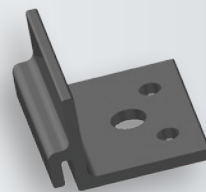
TRI-ROOF+ profilé intégré au bâti IP

6.400 m | Art. N : 256431



TRI-ROOF+ connecteur pour profilé intégré au bâti IP-C

Art. N : 256528



TRI-ROOF+ support pour profilé intégré au bâti IP-U

Art. N : 256526