

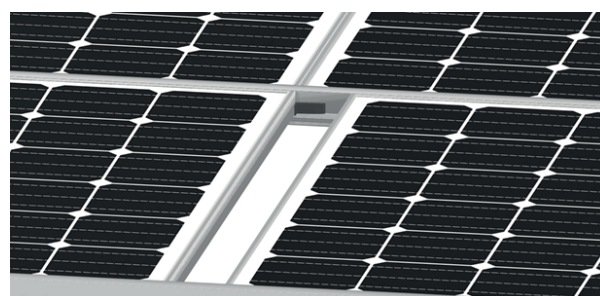
TRI-STAND

Produktinformation

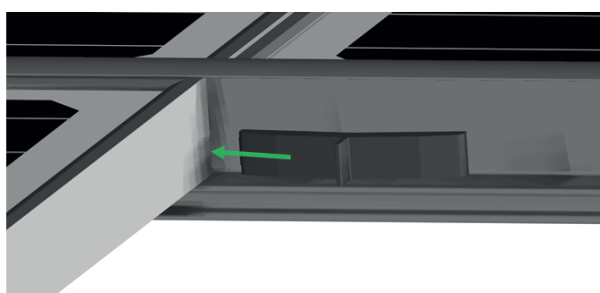
Art. 255861 TRI-STAND MS Modulsicherung



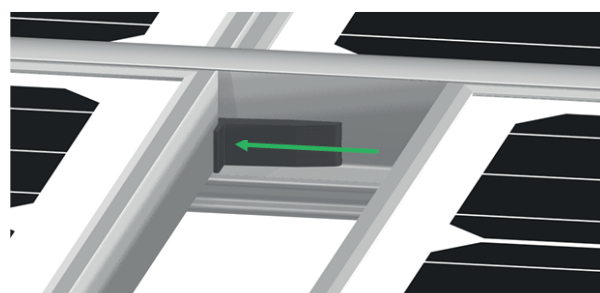
Die Modulsicherung wird an allen vertikalen Modulstößen eingebaut.



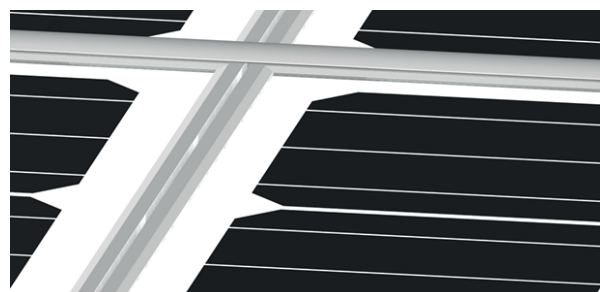
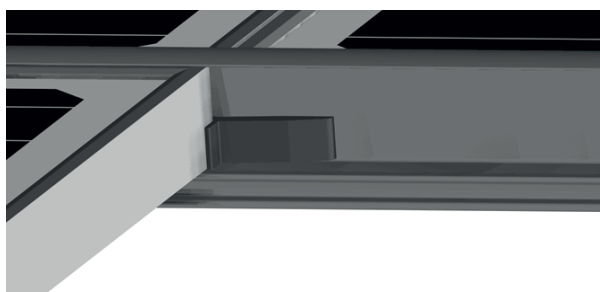
2.) Nächstes Modul einlegen.



1.) Oberhalb des Moduls die Modulsicherung bis zum Anschlag einschieben.



3.) Das Modul ebenfalls bis zum Anschlag der Modulsicherung schieben.



Fertig montierte Modulsicherung.