

TRI-STAND

Produktinformation

TRI-STAND UP-X Profil

- Neu mit seitlichem und unterem Anschluss für Hammerkopfschrauben an Dachhaken oder Adapterwinkel
- Oberer Kanal für TRI-STAND SafeClick, Mittel- und Endklemmen
- Kompatibel mit TRI-STAND UP-C Verbinder und Hammerkopfschraube

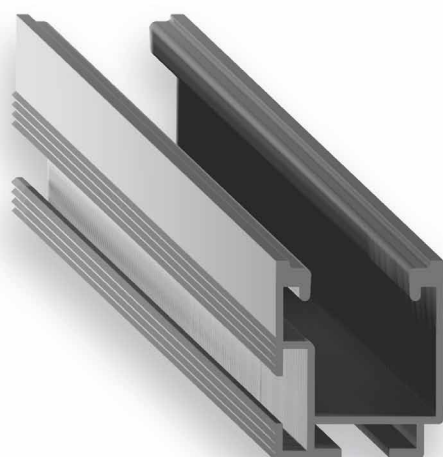
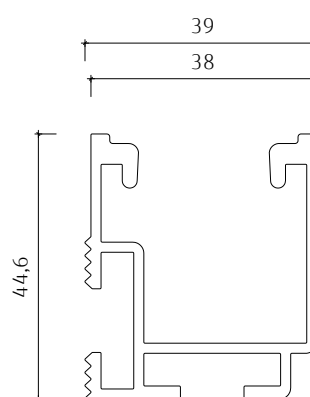
Material

Aluminium EN AW-6063 T66

Gewicht

0.925 kg/m

Querschnitt des TRI-STAND UP-X Profils



255011 TRI-STAND UP-X, 6.200 m



255012 TRI-STAND UP-X, 6.200 m, schwarz

TRI-STAND

Produktinformation

TRI-STAND Winkel PLUS

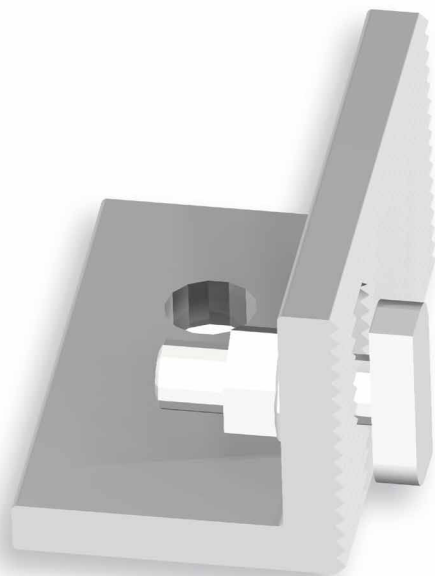
- Mit vormontierter Hammerkopfschraube M8x25 A2 und Sperrzahnmutter M8 A2
- Seitliche passgenaue Verzahnung für den höhenvariablen Anschluss des UP-X Profils
- Anschlussbohrung \varnothing 10.5 mm für die Montage auf den Dachhaken
- Montage in vertikaler sowie in horizontaler Richtung möglich
- Alle Verschraubungen können von oben und seitlich festgezogen werden

Material

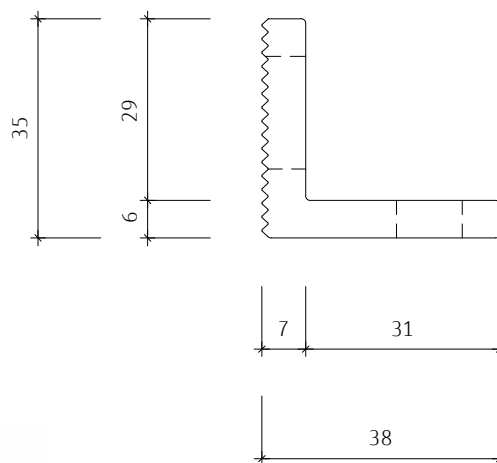
Aluminium EN AW-6063 T6

Gewicht

0.087 kg/Stück



Querschnitt des TRI-STAND Winkel PLUS



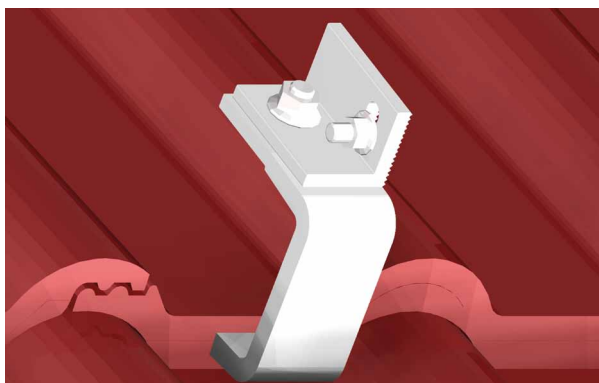
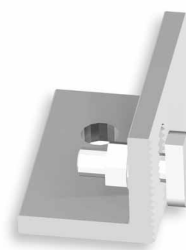
255621 TRI-STAND Winkel PLUS 60 mm, M10 komplett

TRI-STAND

Profilmontage vertikal

TRI-STAND Winkel PLUS

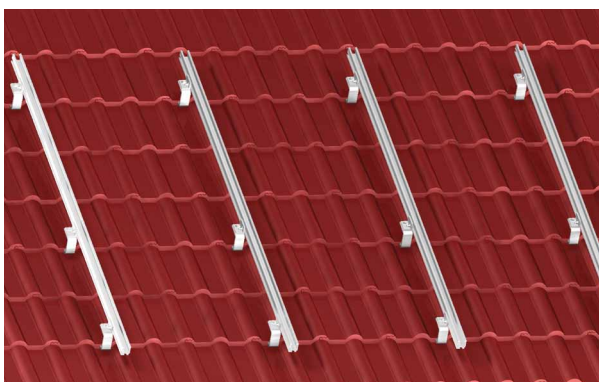
Art. 255621 TRI-STAND Winkel PLUS 60 mm,
M10 komplett



1. Winkel PLUS auf dem Dachhaken mit Flachrundkopfschraube M10x25 A2 und Sperrzahnmutter M10 A2 aufschrauben. Für die vertikale Profilmontage wird der Winkel PLUS längs auf dem Dachhaken montiert.



2. Winkel PLUS mittels Hammerkopfschraube an das UP-X Profil anschliessen. Dank dem höhenvariablen Anschluss und der seitlichen Verzahnung lassen sich Dachunebenheiten komfortabel ausgleichen. Der Anschluss auf dem Dachhaken lässt sich allenfalls noch horizontal ausrichten.



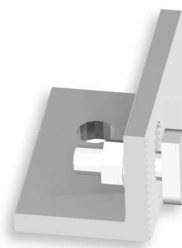
3. Fertig montierte vertikale UP-X Profile mit seitlicher höhenangepasster Führung durch den Winkel PLUS.

TRI-STAND

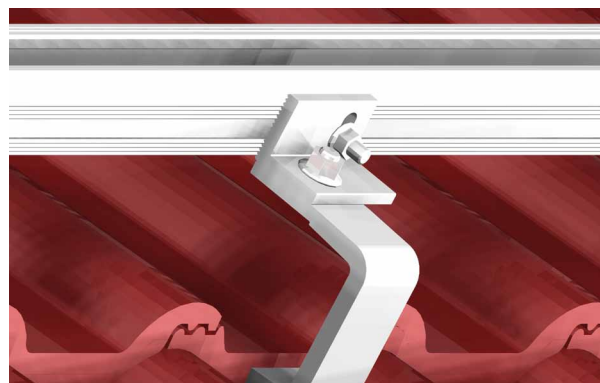
Profilmontage horizontal

TRI-STAND Winkel PLUS

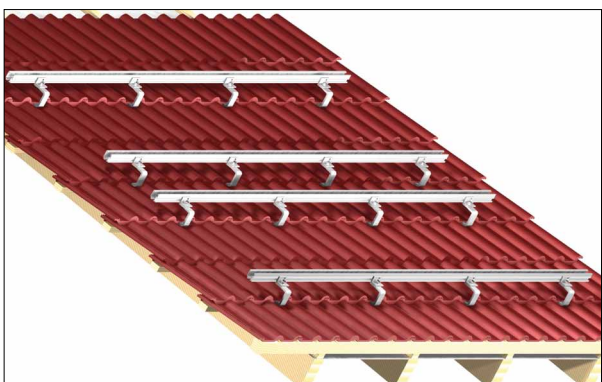
Art. 255621 TRI-STAND Winkel PLUS 60 mm,
M10 komplett



1. Winkel PLUS auf dem Dachhaken mit Flachrundkopfschraube M10x25 A2 und Sperrzahnmutter M10 A2 aufschrauben. Für die horizontale Profilmontage wird der Winkel PLUS quer auf dem Dachhaken montiert.



2. Winkel PLUS mittels Hammerkopfschraube an das UP-X Profil anschliessen. Dank dem höhenvariablen Anschluss und der seitlichen Verzahnung lassen sich Dachunebenheiten komfortabel ausgleichen. Der Anschluss auf dem Dachhaken lässt sich allenfalls noch vertikal ausrichten.



3. Fertig montierte horizontale UP-X Profile mit seitlicher höhenangepasster Führung durch den Winkel PLUS.